

2025春 農協シリーズ国産素材のおいしさ実感キャンペーン 応募ハガキ

出力は A4用紙を使い、原寸(100%)にてお願いいたします。
 ※やぶれやすいので、厚紙に貼ってご応募ください。

キリトリ線

郵便はがき

専用応募はがき

176-8799

お手数ですが
所定金額分の切手をお貼りください。

日本郵便株式会社 練馬郵便局留

「2025春 農協シリーズ 国産素材のおいしさ 実感キャンペーン」事務局

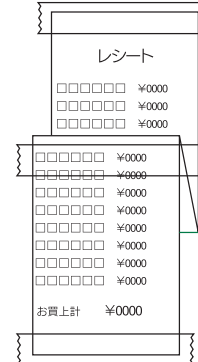
(〒 -)		都道府県	市区郡
ご住所			
フリガナ			
お名前		年齢	
お電話番号			
ご購入店舗名			
ご希望コース		ご希望コースに○印をつけてください	
<input type="radio"/> Aコース 山形県産 アンデスメロン(5kg)		<input type="radio"/> Bコース 農協シリーズ カタログギフト	

【個人情報の取り扱いについて】
 協同乳業㈱、JA全農ミートフーズ㈱、JA全農ラドファ㈱では、応募に際しご記入いただきましたお客様の個人情報は、抽選及び賞品の発送の為にのみ使用させていただきます。また、その個人情報は、協同乳業㈱、JA全農ミートフーズ㈱、JA全農ラドファ㈱にて適切に管理し、お客様の同意を得ないで業務委託先以外の第三者に開示・提供することはありません。
 (法令により開示・提供を認められた場合を除きます。)



レシート貼付欄
 対象商品2点分が含まれているレシートで1口

こちらに対象商品
2点分が含まれている
レシートを
セロハンテープなどで
しっかりと貼り付けて
ください。



- ・対象商品が含まれていないレシートは無効です。
- ・レシートのコピーでのご応募は無効です。
- ・レシートが長い場合は折りたたんでセロハンテープなどでしっかりと貼ってください。
- ・クレジットカードをご利用のお客様は、お客様のプライバシー保護のため、レシートに印字されているクレジットカード情報部分は切り取って貼り付けてください。

【ご注意】・対象商品の取り扱いのない店舗がございます。

対象商品2点分が含まれているレシートで1口

対象商品

農協牛乳1000ml	農協のむヨーグルト180g
農協牛乳500ml	農協ミルク濃甘いちご 180g
農協ミルク珈琲1000ml	農協ミルクまるやかコーヒー180g
農協ミルク珈琲 500ml	
農協果汁有田みかん 100% 900ml NEW	農協ミルク宇治抹茶 180g
農協果汁青森産りんご 100% 900ml NEW	農協ミルクモナカ 北海道ミルク NEW
農協果実ざくごろ 国産林檎 NEW	農協ミルクモナカ 京都宇治抹茶 NEW
	農協ごはん 180g
農協果実しゃりじゅわ 国産和梨 NEW	農協ごはん発芽玄米 宮城県産だて正夢 150g
農協ヨーグルト400g	農協ロースハム
農協ヨーグルト100g	農協ウインナー

※店舗により一部取扱いのない場合がございます。※予告なくパッケージを変更する場合があります。

応募ハガキのご利用方法



キリトリ線にそって、余分な部分を切り落とし、中央の線に沿って山折りにし、のりで貼り合わせてください。必要事項をご記入の上、対象商品2点分が含まれているレシートを1口として所定金額分の切手を貼付の上、ご応募ください。複数枚のハガキをまとめて封書でもご応募できます。

【ご注意】

※ご購入金額にかかわらず、ハガキ1枚につき1口のご応募とさせていただきます。
 ※お一人様何口でもご応募いただけますが、お一人様のご当選回数は勝手ながら1回とさせていただきます。

キリトリ線